

TC-100M

2020.6 Ver1.01

株式会社プロスパー電子

〒246-0015 横浜市瀬谷区本郷 1-46-15

TEL : 045-303-4352 FAX : 045-303-5991

目次

概要	-----	1
仕様	-----	2
フロントスイッチ	-----	4
基板上スイッチ	-----	5

[概 要]

本機器は TC-100M TX(送信側)と TC-100M RX(受信側)とで構成されます。

TC-100M はタイムコード退避・復元する TC-100M 機能と外部信号 (RS-232C) をアンシラリ領域へ重畳・復調する ANC-MODEM 機能があります。

TC-100M は電源を OFF にすると何も処理されず出力します。



[TC-100M 機能]

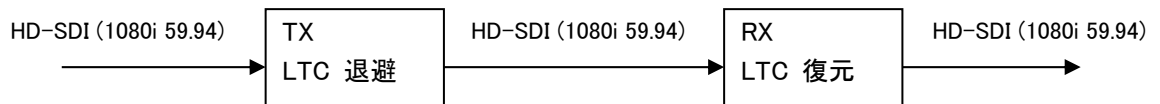
MODEM スイッチを「TC」側にセットします。

TX 側は HD-SDI 信号 (1080i 59.94) の LTC 情報を指定された位置 (LINE、VANC/HANC) と ID (DID、SDID) に退避します。元々の LTC に対しては消去およびデータ加工をしません。

SUPER ON/OFF スイッチが ON の場合、元々の LTC をスーパーします。

RX 側は指定された位置 (LINE、VANC/HANC) と ID (DID、SDID) に退避されている LTC を正規の位置に挿入します。退避されていた LTC データに対しては消去およびデータ加工をしません。

SUPER ON/OFF スイッチが ON の場合、退避されていた LTC データをスーパーします。



[ANC-MODEM 機能]

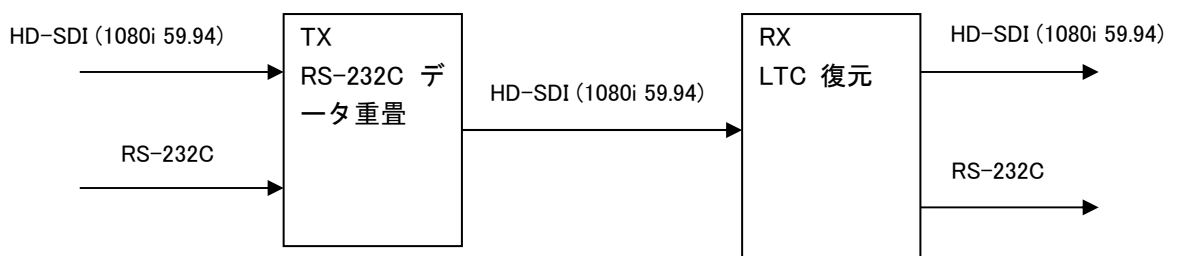
MODEM スイッチを「ANC」側にセットします。

TX 側は外部信号 (RS-232C) を HD-SDI 信号 (1080i 59.94) のアンシラリ領域に指定された位置 (LINE、VANC/HANC) と ID (DID、SDID) に重畳します。

SUPER ON/OFF スイッチが ON で、かつ RS-232C 信号が「STX」と「ETX」で囲まれていた場合そのデータをスーパーします。

RX 側は指定された位置 (LINE、VANC/HANC) と ID (DID、SDID) に重畳されているデータ復調し、RS-232C 信号で出力します。重畳されていたデータに対しては消去および加工をしません。

SUPER ON/OFF スイッチが ON で、かつ RS-232C 信号が「STX」と「ETX」で囲まれていた場合そのデータをスーパーします。



[仕様]

TC-100M TX

- ・ 入力信号
 - HD-SDI (1080i 59.94) 1 系統
BNC コネクタ
 - RS-232C 信号 1 系統 (MODEM スイッチ ANC 時有効)
DSUB-9PIN メス座 (HD-SDI 重畳用)
Pin3 信号入力
Pin5 GND
PC とはストレート接続
以下は使用しません
Pin1,Pin2,Pin4,Pin6,Pin7,Pin8,Pin9
ネジ mm
- ・ 出力信号
 - HD-SDI (1080i 59.94) 1 系統
BNC コネクタ
TC-100M 機能時 LTC 退避済み信号
ANC MODEM 機能時 データ重畳済み信号
- ・ 退避(TC-100M 機能時)/重畳(ANC MODEM 機能時)のエリア指定
フロントスイッチ VANC/HANC 指定 ANC V/H
LINE,DID,SDID 指定
- ・ スーパー表示
 - TC-100M 機能時 LTC
 - ANC MODEM 機能時 「STX」と「ETX」で囲まれた RS-232C データ
- ・ 質量
1.1 [kg]
- ・ 電源
DC+12 [V] 450mA 5.4 [W]

TC-100M RX

- ・ 入力信号
 - HD-SDI (1080i 59.94) 1 系統
BNC コネクタ
TC-100M 機能時 LTC 退避済み信号
ANC MODEM 機能時 データ重畳済み信号

- ・ 出力信号
 - HD-SDI (1080i 59.94) 1 系統
BNC コネクタ
TC-100M 機能時 LTC 退避済み信号
ANC MODEM 機能時 データ重畳済み信号

- RS-232C 信号
 - 1 系統 (MODEM スイッチ ANC 時有効)
DSUB-9PIN オス座 (復調データ)
Pin2 信号出力
Pin5 GND
PC とはストレート接続
以下は使用しません
Pin1,Pin3,Pin4,Pin6,Pin7,Pin8,Pin9
ネジ mm

- ・ 復元(TC-100M 機能時)/復調(ANC MODEM 機能時)のエリア指定
 - フロントスイッチ VANC/HANC 指定 ANC V/H
LINE,DID,SDID 指定

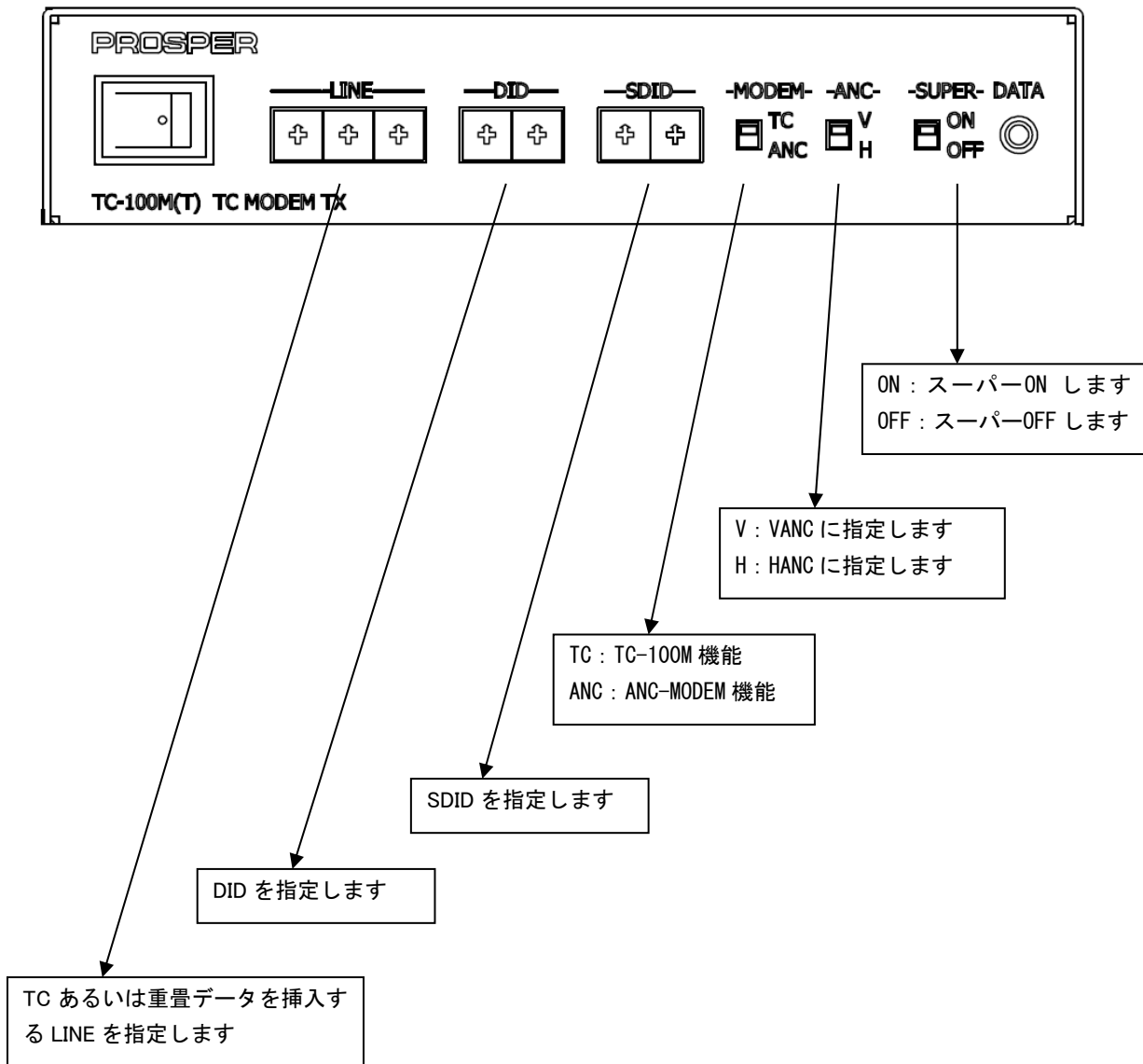
- ・ スーパー表示
 - TC-100M 機能時 LTC
 - ANC MODEM 機能時 「STX」と「ETX」で囲まれた復調データ

- ・ 質量
 - 1.1 [kg]

- ・ 電源
 - DC+12 [V] 450mA 5.4 [W]

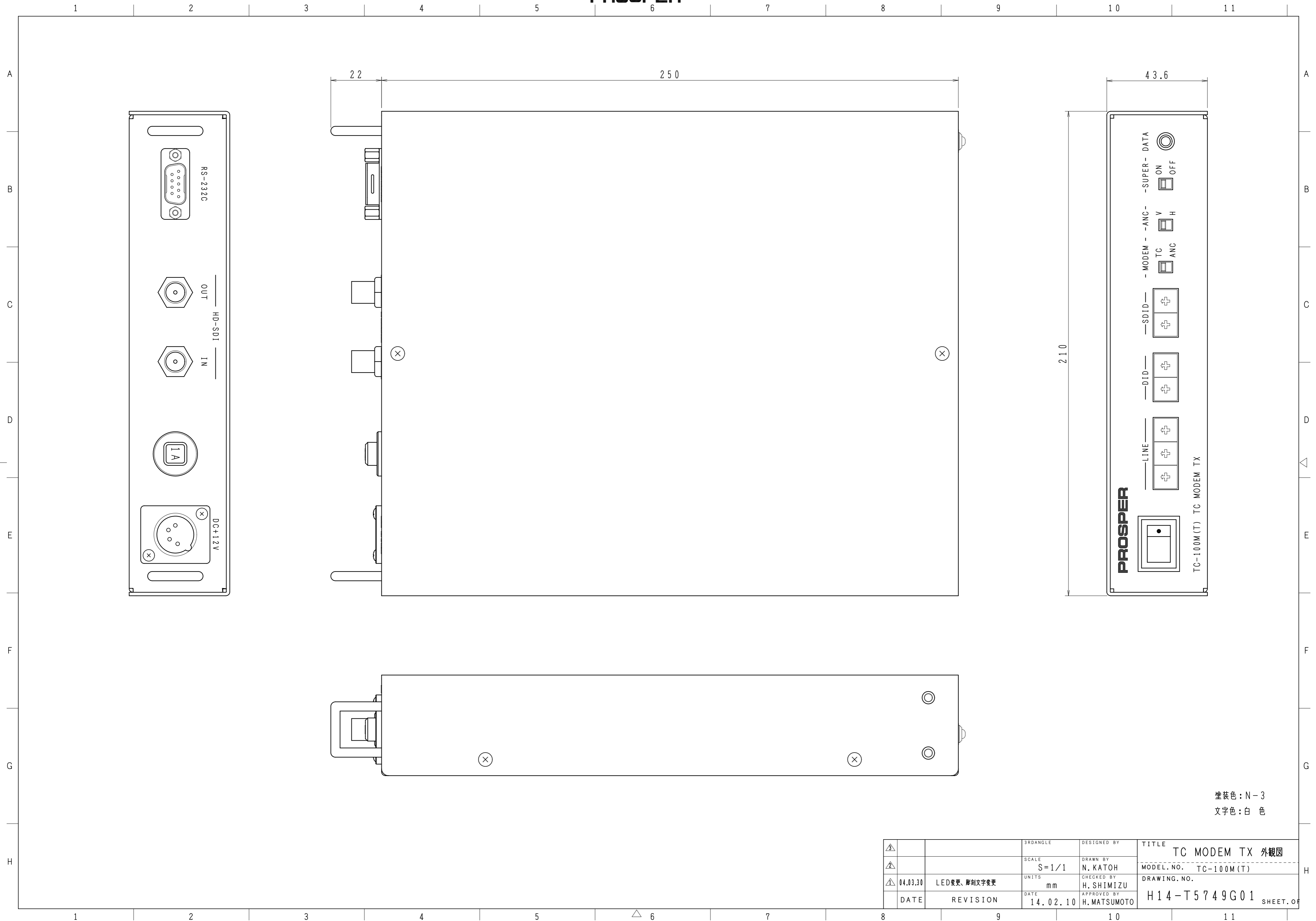
出荷時は 9600bps, Even, 1 Start bit, 1 Stop bit に設定しています

[フロントスイッチ]



[基板上スイッチ]

・ SW2	SW2-1 ~ SW4	スーパー横位置微調整			
	SW2-5 ~ SW8	スーパー縦位置微調整			
・ SW4	SW4-3	ANC Delete	ON:Delete		
	SW4-4	StopBit	ON:2bit		
			OFF:1bit		
	SW4-5,6	Parity	5	6	
			OFF	OFF	NON
			ON	OFF	ODD
			OFF	ON	EVEN
			ON	ON	NON
	SW4-7,8	BaudRate	7	8	
			OFF	OFF	9600
			ON	OFF	4800
			OFF	ON	2400
			ON	ON	1200
・ SW5	SW5-1,2	TX/RX	1	2	
			ON	OFF	TX
			OFF	ON	RX
	SW5-4	SUPER 縦位置	ON:上	OFF:下	
	SW5-5,6	SUPER 横位置	5	6	
			OFF	OFF	右
			ON	OFF	左
			OFF	ON	センター
			ON	ON	センター



塗装色：N-3
文字色：白 色

△		3RD ANGLE	DESIGNED BY	TITLE
△		SCALE	DRAWN BY	TC MODEM TX 外觀図
△	04.03.30	UNITS	CHECKED BY	MODEL NO. TC-100M(T)
	DATE	REVISION	APPROVED BY	DRAWING NO.
			H. MATSUMOTO	H14-T5749G01
				SHEET. OF