

TC-L60B

TC 表示時計

仕様書

(ver. 1. 1)

2020年 2月

株式会社プロスパー電子

〒246-0015 横浜市瀬谷区本郷 1-46-15

TEL: 045-303-4352 FAX: 045-303-5991

E-mail: info@prosper-e.co.jp

URL: <http://www.prosper-e.co.jp>

目 次

1. 概 要	2
2. 仕 様	2
3. 外観図 H17-Z4007G03	
4. 取扱い説明	3
5. 取扱説明図	3

この図書は 2020年2月 より出荷される製品に対して添付されます。

ご注意

1、電源を接続しても、すぐに時刻の表示はされません。

電源を接続すると…

- ランダムな表示がされます。
- 約38秒後、ファームウェアのバージョンナンバーが表示されます。
※例 20:06 など
- その後、時刻が表示されます。(タイムコードが入力されていた場合)

**2、バージョンナンバーが表示されるまでの間、電源の入り切りは、お控えください。
故障の原因になります。**

**3、電源は電流容量が2.5A以上の電圧変動のないものをお使いください。
電流容量不足によって電圧降下すると起動できない場合があります。**

1. 概要

本機はLTC (SMPTEタイムコード) データを表示する「時計型表示器」です。
バイナリグループに入った年月日も表示します。
(表示、非表示の選択が可能)

2. 仕様

2-1. 一般仕様

外部電源電圧・電流	電源投入スタート時	DC12V ±10% 約2.5A以下
外部電源電圧・電流	通常運行時	DC12V ±10% 約600mA以下

XLR4ピンオスタイプコネクタ
(1pin=GND 4pin=+12V)

外形寸法	外観図参照
------	-------

重量	約 900g
----	--------

2-2. 表示方式

年、月、日、時、分の表示は7セグメント型LEDによるデジタル数字表示。
秒表示は60個の小型LEDを円周上に配列して、順次点灯させる「秒針」の動きに似せたアナログバーグラフ的表示。

※年、月、日の表示／非表示選択可能です。

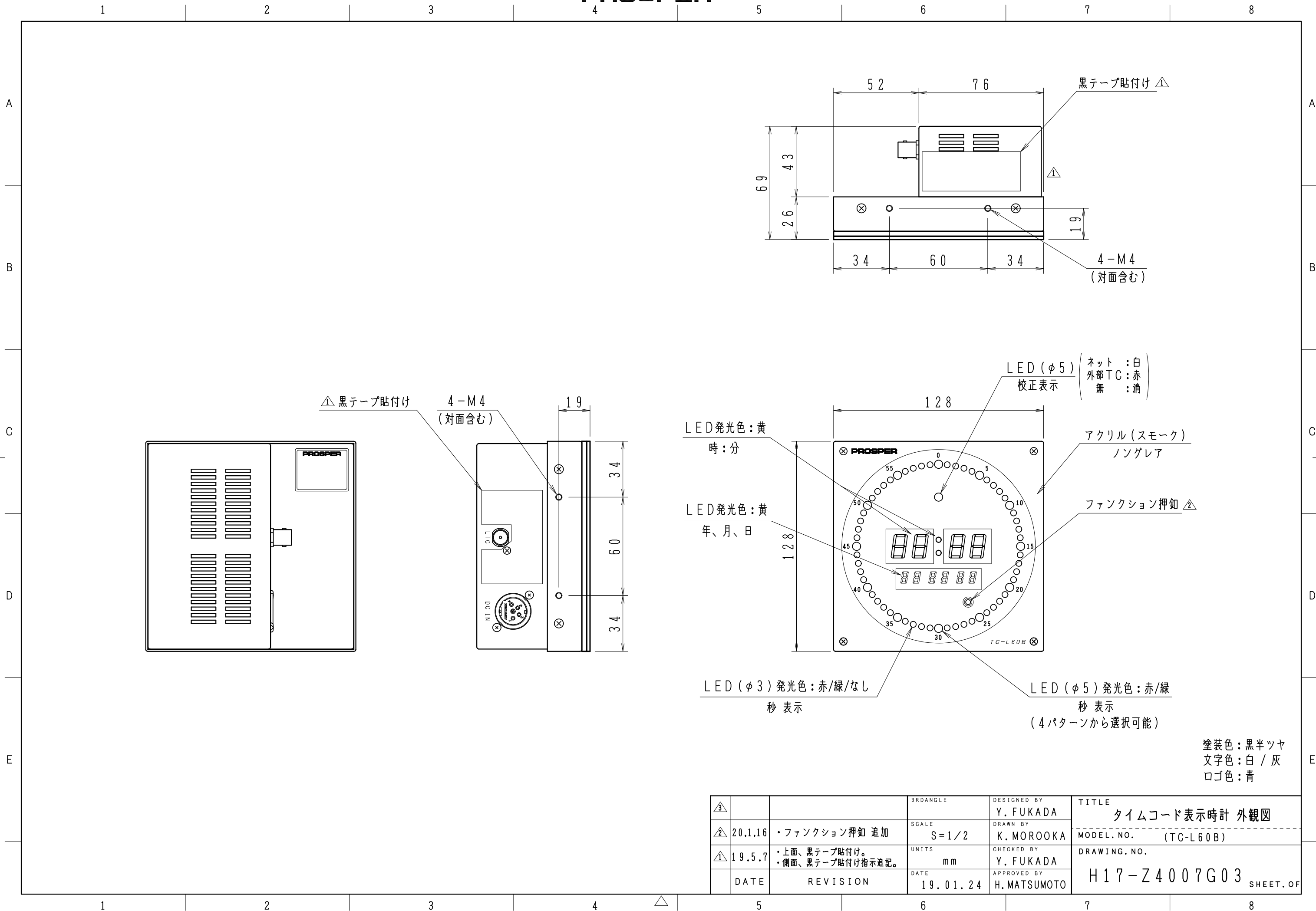
2-3. タイムコード入力仕様

タイムコード形式	SMPTE 12M-1995 に準拠した LTC SMPTE309M の規定による年月日の表示 標準レベル 1Vp-p (75Ω 終端時)
----------	---

☆ 仕様の変更、追加などのご要望について

デフォルトでの設定の変更、新たな機能の追加、機構的な改修など、技術的に可能な内容については、有償で承る準備がございます。
先ずは、弊社、営業までお気軽にご相談ください。

2020年 2月



③		3RD ANGLE	DESIGNED BY Y. FUKADA	TITLE タイムコード表示時計 外觀図
②	20.1.16	SCALE S=1/2	DRAWN BY K. MOROOKA	MODEL. NO. (TC-L60B)
①	19.5.7	UNITS mm	CHECKED BY Y. FUKADA	DRAWING. NO. H17-Z4007G03
	DATE	REVISION	DATE 19.01.24	APPROVED BY H. MATSUMOTO

SHEET. OF

4. GC-L60B 取り扱い説明

① ステータス表示

赤点灯:外部よりタイムコードが入力された事を示します。

【注意】 一度、タイムコードが入力されると、その後、切れても点灯したままになります。

時刻表示が停止している時は…

「タイムコードが切れている」か、「同じ時刻データが連続的に来ている」状態です。

② 日付表示

タイムコードのバイナリーグループに入っている内容を表示します。

多くの場合、SMPTE の規格に準拠して日付が入ります。

その場合は…

日付を左から西暦の年の下 2 桁、月、日の順番で 6 桁表示します。

③ ファンクション押釦

日付表示の表示(点灯)と非表示(消灯)の切り替えを行います。

押すたびに、表示→非表示、非表示→表示を繰り返します。

④ タイムコード入力コネクター

BNC タイプです。

タイムコードの入力になります。

⑤ 電源コネクター

XLR4 ピンオスコネクターです。

①GND ②NC ③NC ④+12V

5. GC-L60B 取扱説明図

