

TCR-5000PA

(SMPTE-LTC タイムコード)

タイムコードリーダー 仕様書

(V1. 1)

株式会社プロスパー電子

〒246-0015 横浜市瀬谷区本郷 1-46-15

TEL: 045-303-4352 FAX: 045-303-5991

E-mail: info@prosper-e.co.jp

URL: <http://www.prosper-e.co.jp>

目次

1. 概要	2
2. 仕様	2～3
4. 外観図	H15-Z4001G03

1. 概要

本機器は、SMPTE1995-12M に準拠するタイムコード(LTC)を読み取るリーダーです。
読み取ったタイムコードはフロントパネルの7セグ LED 表示器で明瞭に表示します。
タイムコードの「音声扱い」、「ビデオ扱い」のどちらにも対応する入力仕様です。
各種フレームレートに対応しますので幅広い現場で活用いただけます。

本機はAC電源専用バージョンですので、小型、軽量のボディそのままに電源アダプター外付けの煩わしさがありません。(3ピンインレット仕様)

○国内生産で、しかもローコストです。

○LTCを受けて表示するタイムコード時計として29時59分59秒まで表示する「30時間表示モード」があります。(フレーム表示が消灯されます。)

2. 仕様

〔1〕対応フレームレート

Frame Rate(FPS)	LTC での扱い
30.00	30.00
29.97ND	29.97ND
29.97D	29.97D
25.00	25.00
24.00	24.00
23.98	23.98

※ 巻き戻し、早送り、スロー、停止には対応していません。

※ ND: ノンドロップフレーム D: ドロップフレーム

〔2〕対応タイムコード

・タイムコード・リーダー
LTC 入力
MTC 入力 ※オプション

〔3〕入力系統

LTC IN(V) (ビデオ扱) : 1V_{p-p} 75Ω 終端無し (BNC コネクター)
LTC IN(A) (オーディオ扱) : 0dBm 600Ω 終端無し (XLR コネクター)
※スイッチにより切り換えて使用

〔4〕電源入力

AC100V~230V
約 6W (100V)
3ピンインレットコネクター

〔5〕外形寸法

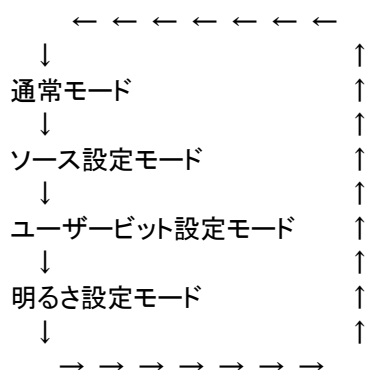
210(W)×43.6(H)×100(D)
※コネクター、スイッチ等の突起部は除く

〔6〕重量

約 600g
※ケーブルは除く

3 . 取扱説明

MODE ボタンを押す毎に下記のようにモードが変化します。
通常モードからソース設定モードへ移行するには、MODE ボタンを長押し(約1秒)してください。



■通常モード

タイムコードを表示します。

ソースが“LTC”のときは、LTC 入力に同期して表示します。

ソースが“MTC”のときは、MTC 入力に同期して表示します。※オプション

■ソース設定モード

タイムコードのソースを設定します。UP ボタンまたはDOWN ボタンで選択します。

“LTC” : LTC入力です。

“MTC” : MTC入力です。

“CLK24” : LTC入力を基にした時計表示です。(24時間表示) ★フレーム表示は消灯します。

“CLK29” : LTC入力を基にした時計表示です。(30時間表示) ★フレーム表示は消灯します。

■ユーザービット表示モード

右から

バイナリー・グループ1

バイナリー・グループ2

バイナリー・グループ3

バイナリー・グループ4

バイナリー・グループ5

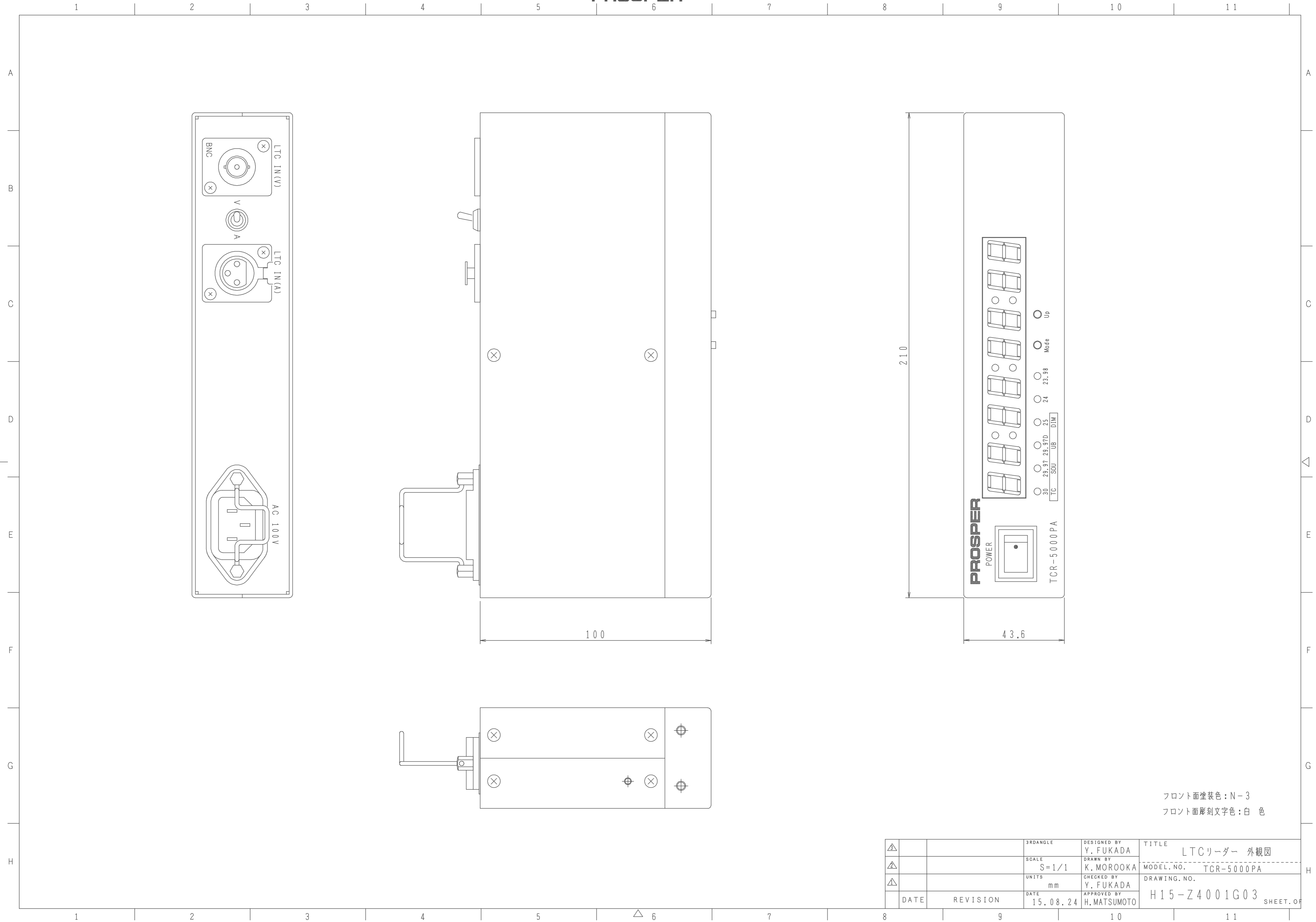
バイナリー・グループ6

バイナリー・グループ7

バイナリー・グループ8

■明るさ設定モード

表示 LED の明るさを調節します。’14’が最も明るく、’1’が最も暗いです。



フロント面塗装色：N-3
 フロント面彫刻文字色：白 色

△		3RD ANGLE	DESIGNED BY Y. FUKADA	TITLE LTCリーダー 外観図
△		SCALE S=1/1	DRAWN BY K. MOROOKA	MODEL NO. TCR-5000PA
△		UNITS mm	CHECKED BY Y. FUKADA	DRAWING NO. H15-Z4001G03
	DATE	REVISION	DATE 15.08.24	APPROVED BY H. MATSUMOTO