

TC-L60BD

TC デジタル表示時計

仕様書

(ver. 0. 9HP)

2019年 9月

株式会社プロスパー電子

〒246-0015 横浜市瀬谷区本郷 1-46-15

TEL:045-303-4352 FAX:045-303-5991

E-mail:info@prosper-e.co.jp

URL:<http://www.prosper-e.co.jp>

目 次

1. 概 要	2
2. 仕 様	2
3. 外観図 H17-Z4007G03	4

1. 概要

本機はLTC (SMPTEタイムコード) データを表示する「時計型表示器」です。
デジタル表示タイプです。

LTCが止まった場合に自走する事も可能です。

(LTC入力が無い場合は内蔵自走時計の時刻を表示する事も可能です)

2. 仕様

2-1. 一般仕様

外部電源電圧・電流	電源投入スタート時	DC12V ±10% 約2.5A以下
外部電源電圧・電流	通常運行時	DC12V ±10% 約600mA以下 (1pin=GND 4pin=+12V)

外形寸法	210(W) × 43.6(H) × 140(D)
------	---------------------------

重量	約 600g
----	--------

2-2. 表示方式

時、分、秒を7セグメント型LED6桁によるデジタル数字で表示。

2-3. タイムコード入力仕様

タイムコード形式	SMPTE 12M-1995 に準拠した LTC SMPTE309M の規定による年月日の表示 標準レベル 1Vp-p (75Ω 終端時)
----------	---

2-4. 内蔵自走時計	精度 月差±10秒以内 (予定最大) 最後に受けた LTC により校正される ・リアパネルのスイッチにより有効/無効が切替え可能
-------------	--

時計の起動について

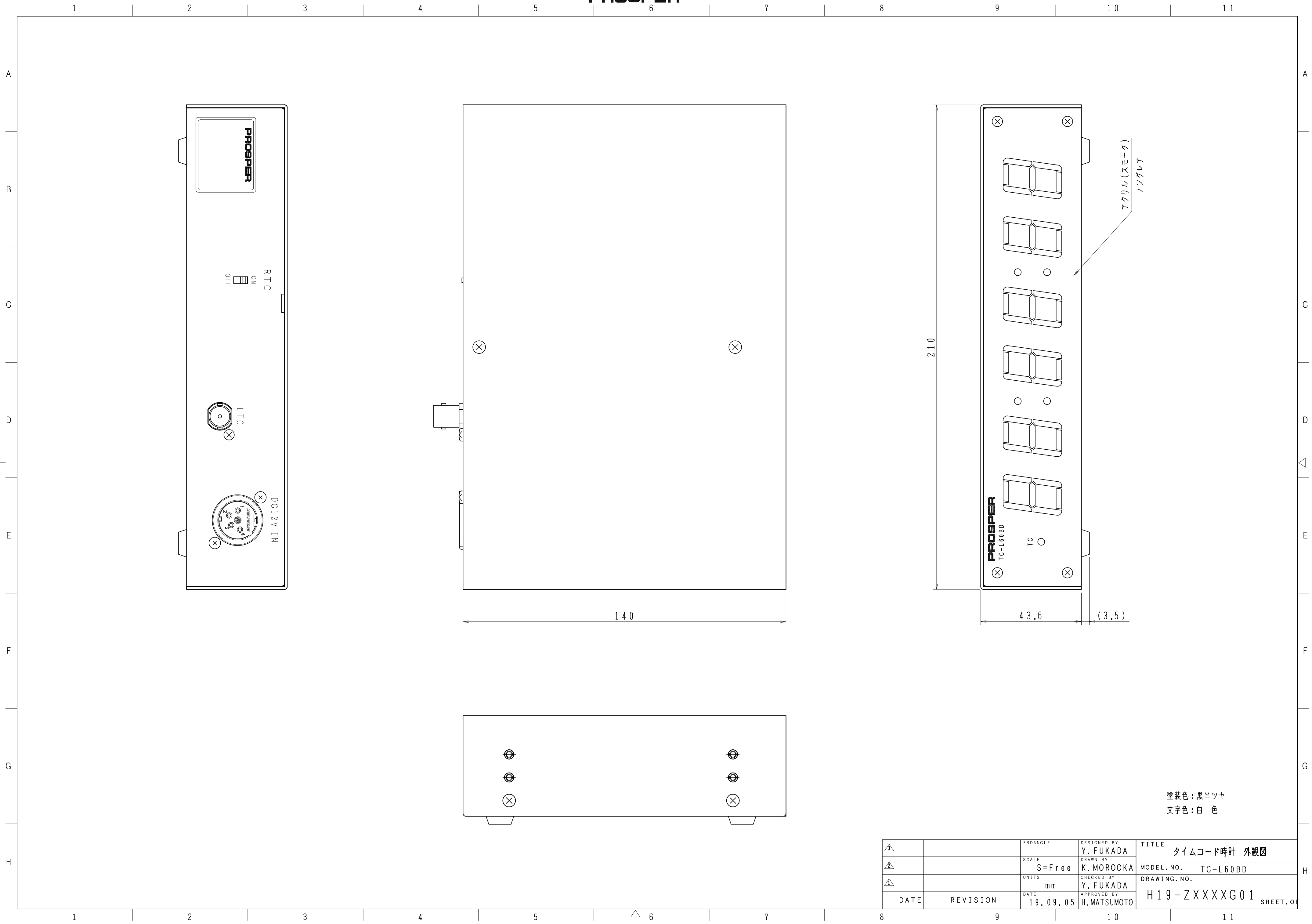
本時計に電源スイッチはありません。

電源コネクタをつなぎこみ、DC12V を供給すると、すぐに起動します。

電源には必ず突入電流が 2.5A に耐える電圧 12V 以上のものをお使いください。

電流容量が足りないか電圧が 12V を下まわると起動できない場合があります。

2019年 9月



塗装色：黒半ツヤ
文字色：白 色

△		3RD ANGLE	DESIGNED BY Y. FUKADA	TITLE タイムコード時計 外観図
△		SCALE S=Free	DRAWN BY K. MOROOKA	MODEL. NO. TC-L60BD
△		UNITS mm	CHECKED BY Y. FUKADA	DRAWING. NO.
	DATE	REVISION	DATE 19.09.05	APPROVED BY H. MATSUMOTO

H 1 9 - Z X X X X G 0 1 SHEET. OF