

エンベオーディオ リマッピング

EAR-100

2015.9 Ver1.00

株式会社プロスパー電子

〒246-0015 横浜市瀬谷区本郷 1-46-15

TEL : 045-303-4352 FAX : 045-303-5991

目次

概要	-----	1
仕様	-----	1
リマッピングスイッチ	-----	1
リマッピング例	-----	1
ch3 と ch4 の入れ替え	-----	2
外観図	-----	3

[概 要]

本機器は、エンベオーディオ (ch1~ch8) の任意の ch (2ch) を ch1、ch2 にリマッピングする装置です。

また、ch3 と ch4 を入れ替えることもできます。

[仕 様]

・ 入力信号

HD-SDI (1080i 59.94) 1 系統
BNC コネクタ

・ 出力信号

HD-SDI (1080i 59.94) 1 系統
BNC コネクタ

・ 質量

1.0[kg]

・ 電源

DC+12[V] 300mA 3.6[W]

・ 外形寸法

外観図による

[リマッピング SW]

フロント SW は 0~3 までが有効です。

0 : ch1, ch2

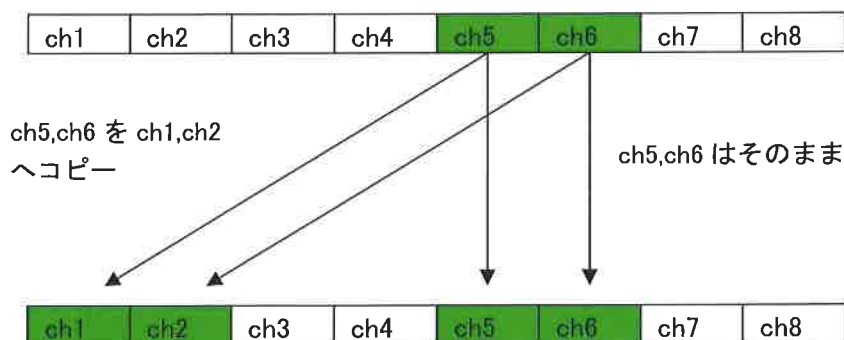
1 : ch3, ch4

2 : ch5, ch6

3 : ch7, ch8

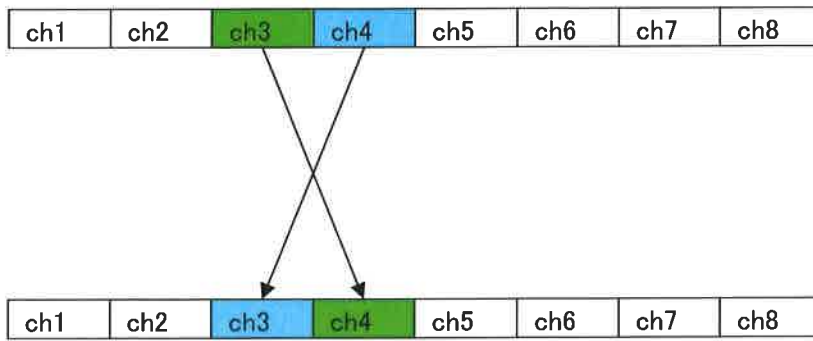
[リマッピング 例]

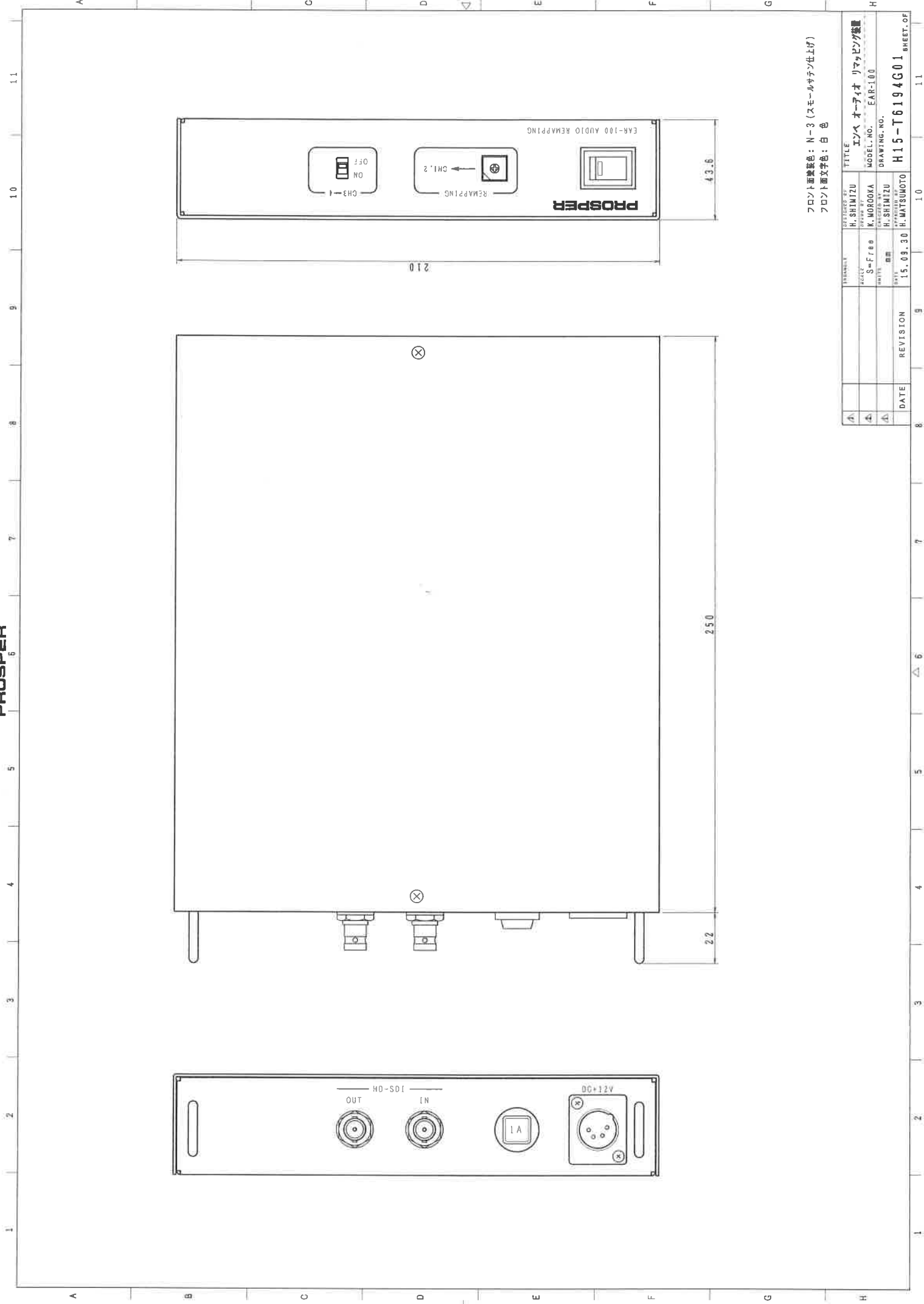
例 フロント SW : 2 ch5, ch6 が対象



[ch3,ch4 の入れ替え]

SW を ON にすると以下ようになります。





フロント面塗装色：N-3 (スモークカラー仕上げ)
 フロント面文字色：白 色

DATE	REVISION	15.09.30	H. MATSUMOTO
DESIGNED BY	DESIGNED BY	H. SHIMITSU	エント オーツオ リマッピング装置
DRAWING NO.	MODEL NO.	EAR-100	EAR-100
DATE	REVISION	15.09.30	H. MATSUMOTO